



MOBLOX

**RECOMENDACIONES
PARA EL DISEÑO DE
UN CLOSET**



El proceso de diseñar una pieza de mobiliario es un trabajo lleno de variables que se deben tomar en cuenta previo a que ocurra algún percance.

En este catálogo te damos recomendaciones para y durante el diseño de tu closet.

ÍNDICE

Modular	3
Función	7
Antropometría	9
Ergonomía	11
Material	13
Transporte	15
Instalación	17
Galería	21



Modular

Para facilitar el traslado e instalación del closet, es necesario que se realice por módulos independientes



Podemos tener el mismo resultado en estética.
Cuando el closet se arma por módulos facilita el armado y traslado.



*Si exceden
dimensiones
pueden ser más
inestables*

Con puertas



Las medidas recomendadas para un módulo para closet son:

Altura: 2000 mm

Ancho: 600 - 900 mm

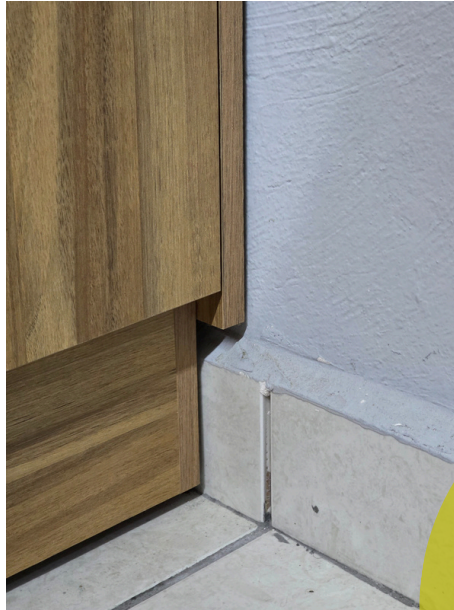
profundidad: 400 - 600 mm

2000x600x
400 mm sin
puertas

2000x900x
600 mm con
puertas



Con zoclo



La medida promedio de un zoclo es de 11-12 cm de altura



Lo adecuado es hacer la abertura de 12 a 13 cm x 2 cm para el zoclo





Función

Debemos destinar el propósito para el mobiliario, en este caso saber qué es lo que se colocará y cómo.



Uno puede elegir entre:

- Repisas
- Cajones
- Perchero
- Maletero (baulera)
- Zapatera
- Con puerta o sin puerta

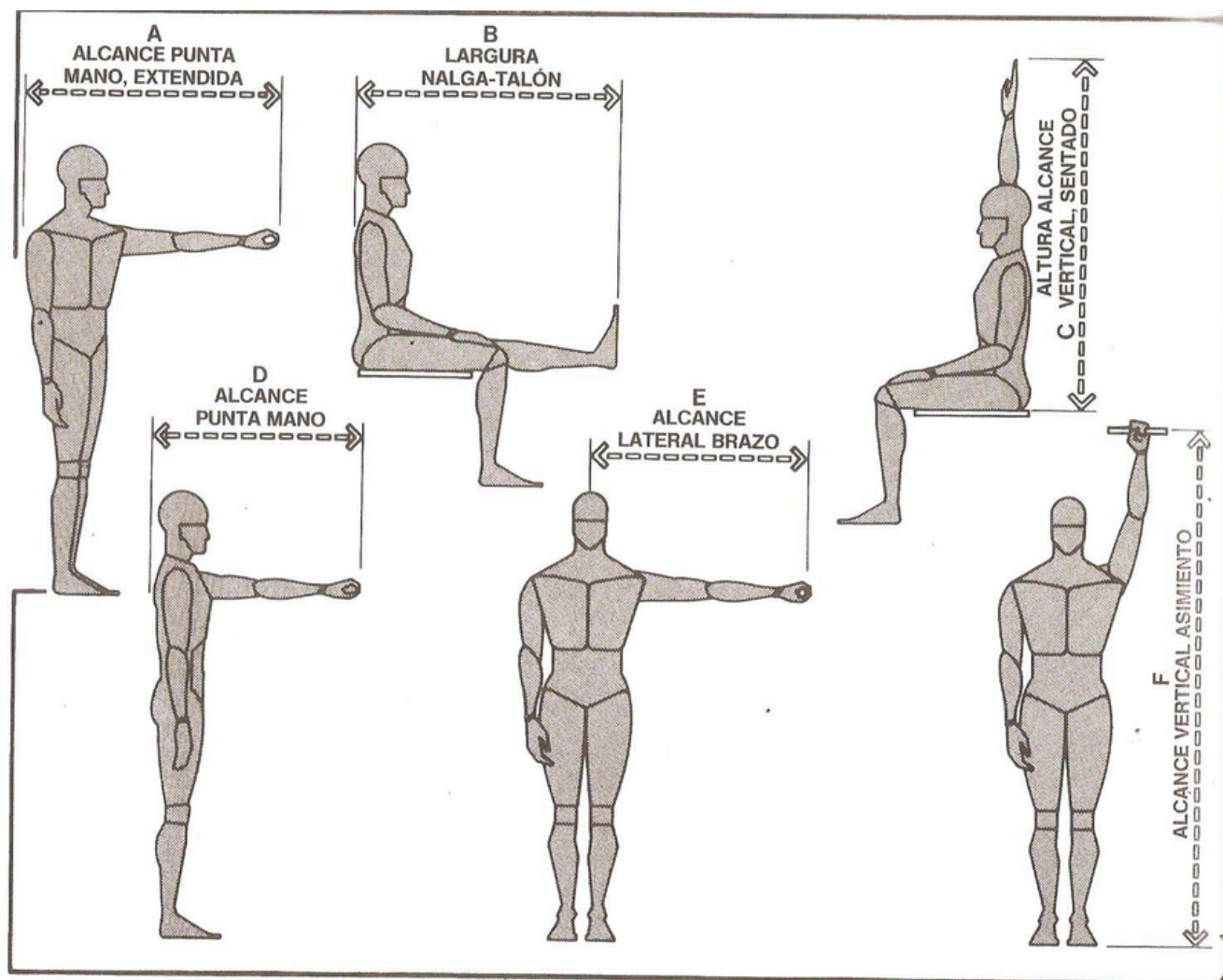


Es aconsejable
indicar que
espacio está
destinado para
cada cosa o
propósito que se le
quiera dar.



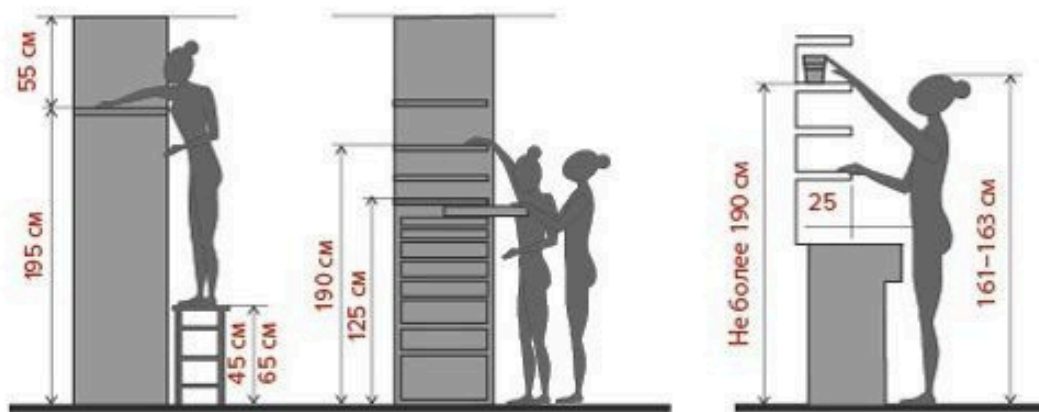
Antropometría

Tener una noción de las medidas humanas durante la creación de un espacio o mobiliario, ayuda a la comodidad del usuario.



Conocer las medidas del usuario es importante considerando que será un closet personalizado.

Es importante tomar en cuenta su altura del piso a la cabeza, y el alcance vertical de la persona, de esta forma podrás darte una idea de la altura total que necesitaras.



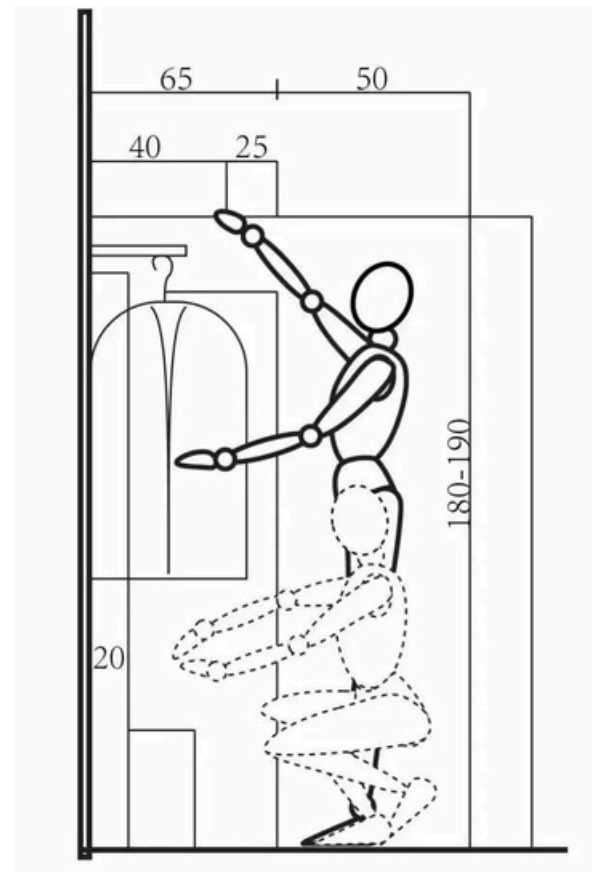


Ergonomía

Adaptar el entorno a nuestras
capacidades y limitaciones para mejorar
nuestro estilo de vida



Debes tomar en cuenta también el espacio disponible del cuarto ya que esto será lo que te ayude a ver en cuanto espacio es posible colocar módulos sin obstruir el paso.





Material

Escoger el acabado que tendrá debe ser una decisión importante dependiendo del espacio en que estará.



El material base casi siempre será tablero melamínico, lo que cambia es el terminado, ya sea el tono o si uno lo prefiere texturizado, depende de su presupuesto y va a su gusto.

Puede ser melamina de alto brillo, color mate o de imitación madera





Transporte

Es importante considerar el tamaño que tendrá nuestro mobiliario y el medio por el que se trasladará



Dependiendo del medio de transporte es la cantidad de mobiliario que se puede transportar. Debe ser uno donde se maltrate lo menor posible. Además de que va protegido, no a la intemperie

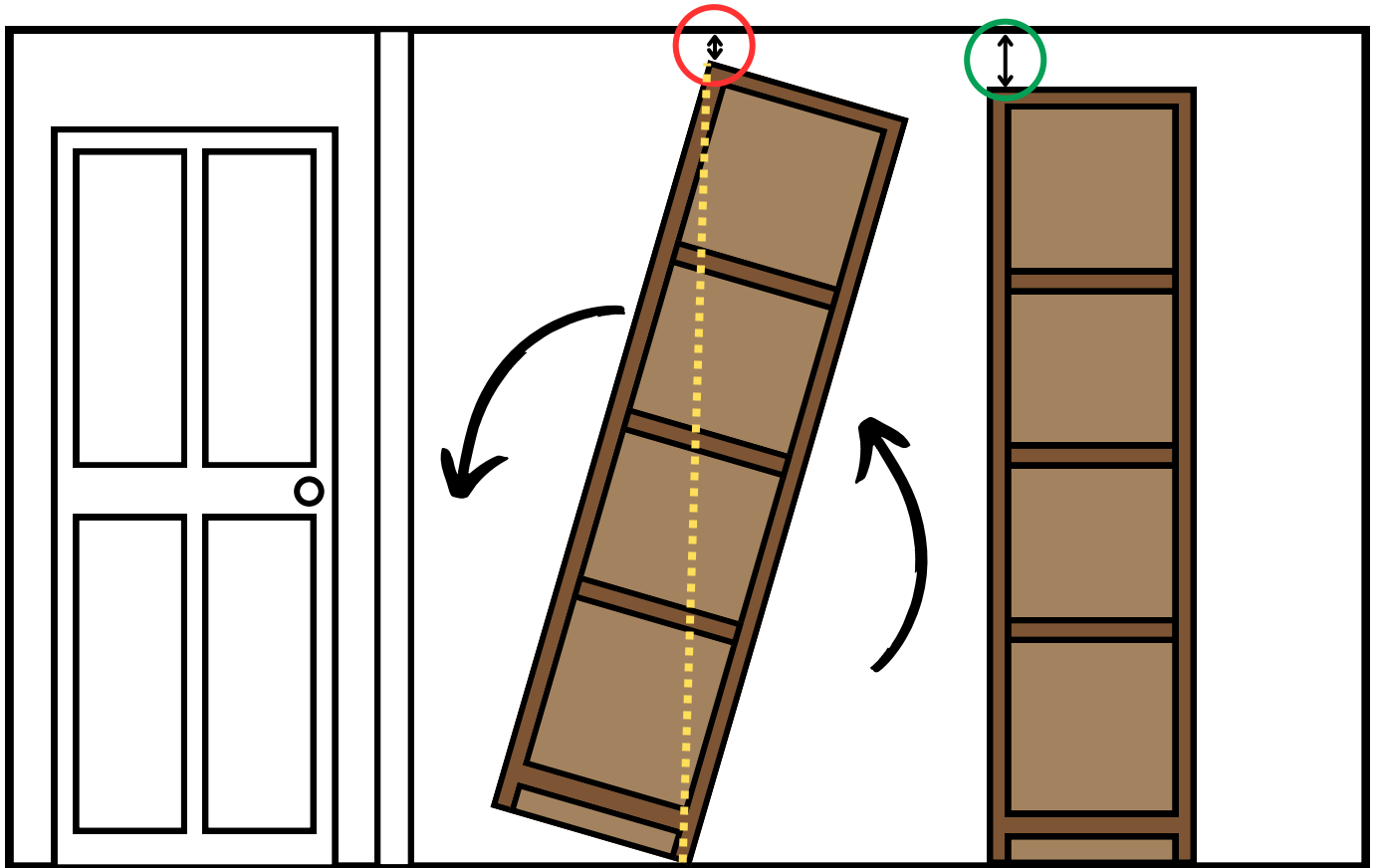
Generalmente el traslado de un módulo se realiza entre 2 personas





Instalación

Hay que tomar en cuenta el espacio y el tamaño del módulo antes para evitar inconvenientes



¿POR QUÉ NECESITO MATEMÁTICAS PARA PONER UN MUEBLE?

Fácil, para que no ocurran accidentes durante su colocación. Por eso la medida recomendada para su closet es de 2000 x 600 x 400 mm y que sea por módulos.

Al momento de trasladarlo no va recto, siempre lleva cierto grado de inclinación. Es por esa razón que es importante calcular el espacio del piso al techo.

Fórmula mágica:

$$a^2 + b^2 = c^2$$

Ejemplo

$$a^2 + b^2 = c^2$$

Digamos que tiene un mueble de 2400 x 600 x 400 milímetros, y la altura total de la habitación es de 2500 mm.

$$a^2 + b^2 = c^2$$

$$c^2 = 2400^2 + 600$$

$$c^2 = (2400)(2400) + (600)(600)$$

$$c^2 = (5,760,000) + (360,000)$$

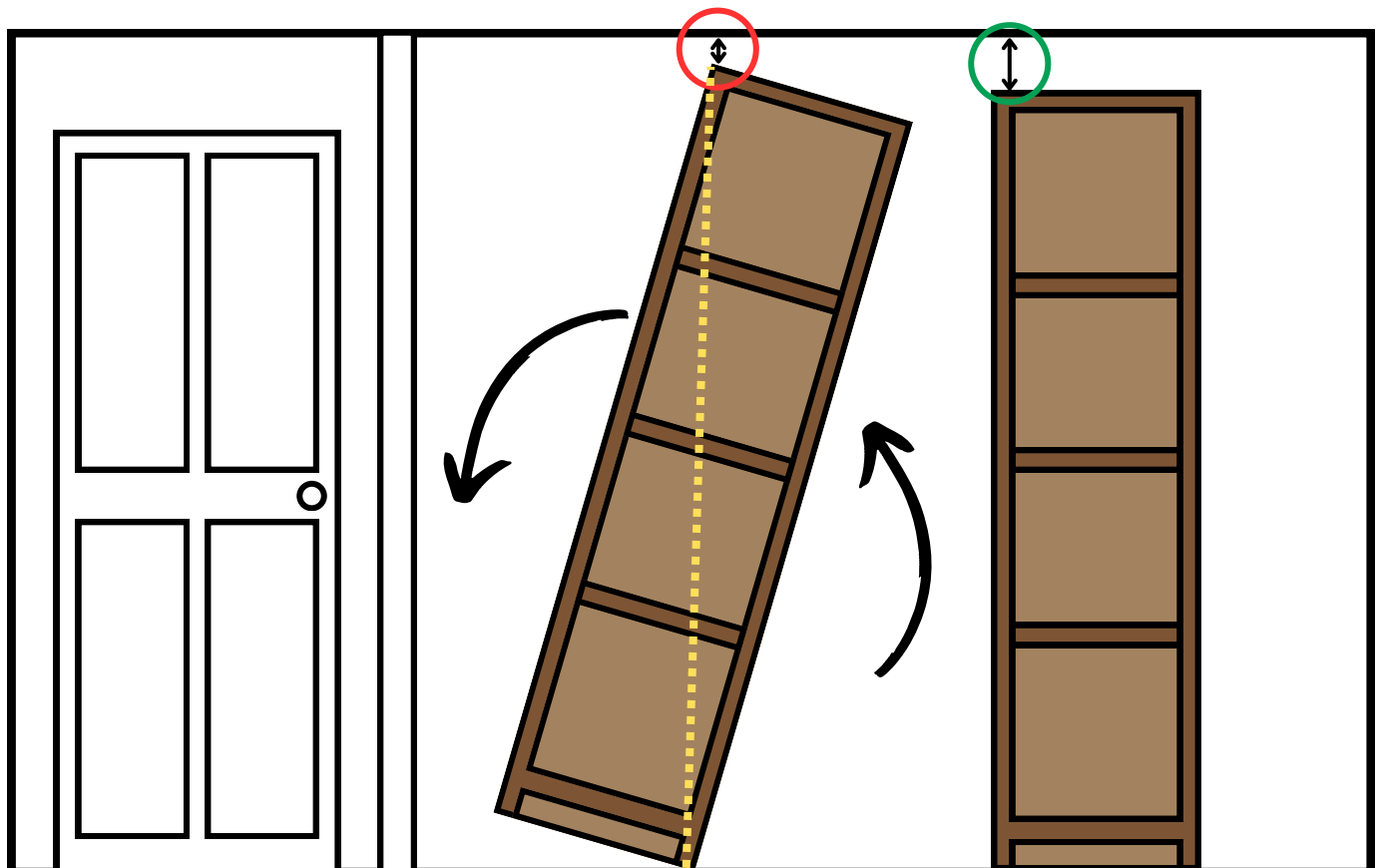
$$c^2 = 6,120,000$$

$$c = \sqrt{6,120,000}$$

$$c = 2,473 \text{ mm}$$

Siguiendo la formula nos daremos cuenta de que deja un margen muy corto para poder colocarlo.

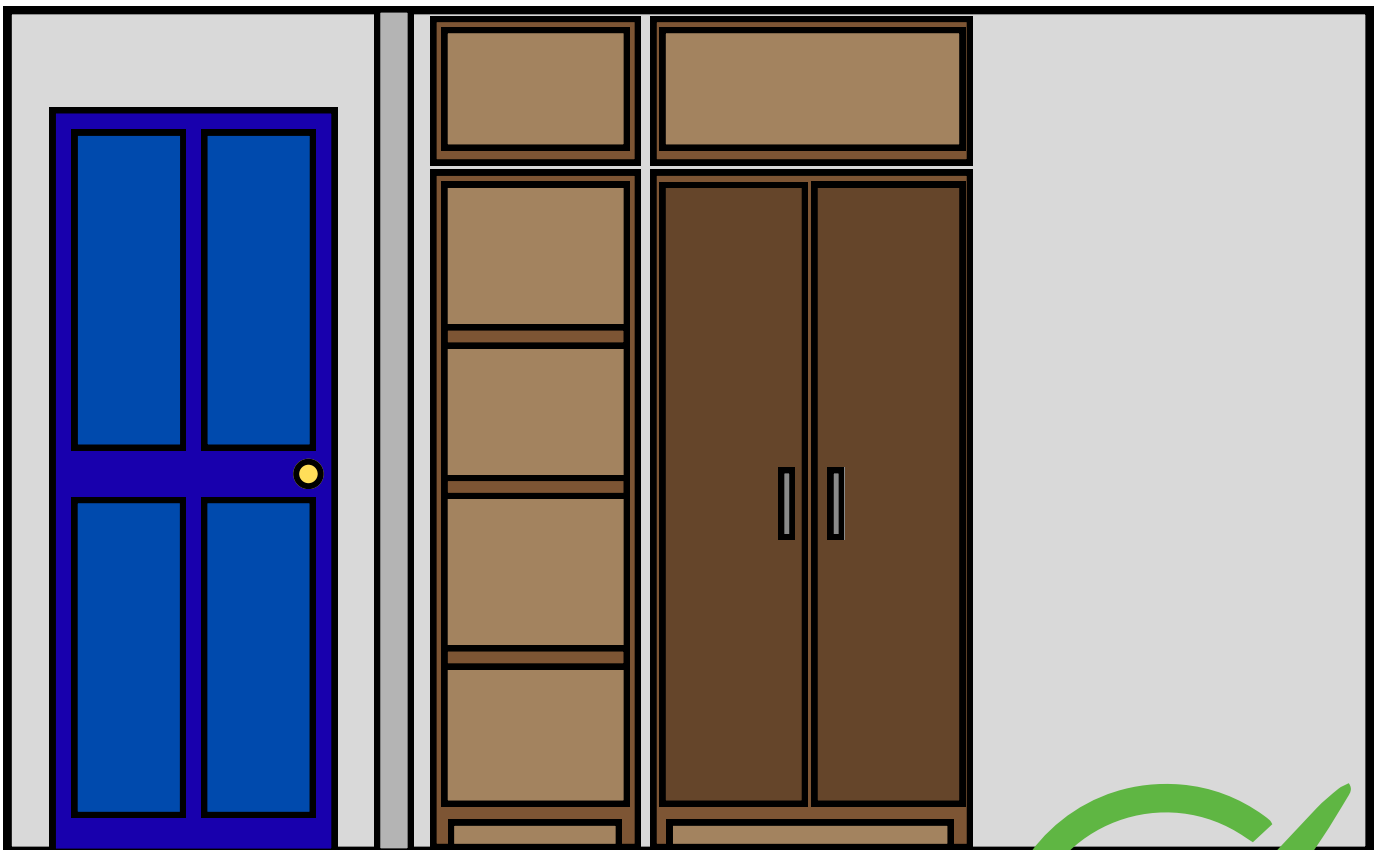
Deja un margen de 2.7 cm



Para facilitar la instalación de su closet es más recomendable colocar un módulo de 2000 mm de alto y agregar uno de 400 mm de alto, y así no tener algún fallo o imprevisto durante su colocación.

Además de que podrá situar el módulo entre 2 personas.

Existe la opción de armarlo en obra si desea un módulo mucho mas alto.





Galería



Closet con puerta

Alto: 2000 mm

Ancho: 600 mm

Profundo: 400mm

Una puerta de giro

Con rodapie/zoclo

Armario de 1 columna



Closet dos puertas

Alto: 2000 mm

Ancho: 900 mm

Profundo: 600 mm

Dos puertas

Con rodapie/zoclo

Armario de 1 columna



Closet con maletero y soporte para ganchos

Alto: 2000 mm

Ancho: 600 - 900 mm

Profundo: 400 - 600 mm

Baulera: 400 mm

Con rodapie/zoclo

Armario de 1 columna



Closet con soporte para ganchos



Closet con soporte para ganchos y puertas



Closet con soporte para ganchos y puertas sin zoclo



Closet con repisas

Alto: 2000 mm

Ancho: 600 - 900 mm

Profundo: 400 - 600 mm

4 repisas

Con rodapie/zoclo

Armario de 1 columna



Closet con repisas y puertas



Closet con repisas y puertas sin zoclo



Closet con repisas y cajones

Alto: 2000 mm

Ancho: 600 - 900 mm

Profundo: 400 - 600 mm

2 repisas/4 cajones

Cuerpo inferior: 1000 mm

Con rodapie/zoclo

Armario de 1 columna



Closet con repisas y puertas, con cajones



Closet con repisas y puertas, con cajones, sin zoclo



Closet con perchero doble y repisa divisora

Alto: 2000 mm

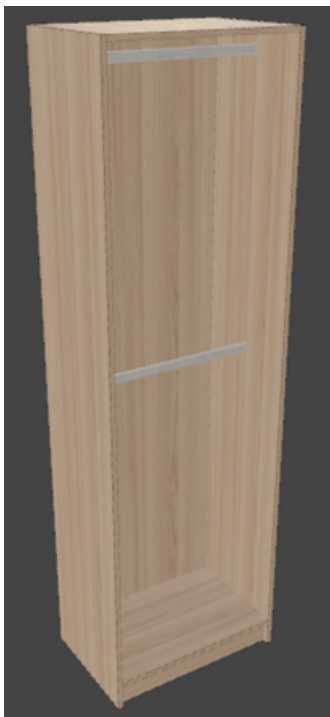
Ancho: 600 - 900 mm

Profundo: 400 - 600 mm

Cuerpo inferior: 1000 mm

Con rodapie/zoclo

Armario de 1 columna



Closet con soporte para ganchos sin repisa



Closet con soporte para ganchos sin repisa y puertas



Closet con soporte para ganchos sin repisa y puertas



Closet con baulera (maletero),
cajones y estante con separador

Alto: 2000 mm

Ancho: 600 - 900 mm

Profundo: 400 - 600 mm

Baulera: 400 mm

Cuerpo inferior: 630 mm

2 repisas/1 separador

Con rodapie/zoclo

Armario de 1 columna



Closet con cajones y estante
con separador sin zoclo



Closet con cajones y estante con
separador sin zoclo, con puertas



Closet con baulera, cajones y
estante con separador sin zoclo



Closet con maletero (baulera),
perchero y zapatera

Alto: 2000 mm

Ancho: 600 - 900 mm

Profundo: 400 - 600 mm

Baulera: 400 mm

Cuerpo inferior: 630 mm

2 repisas/1 separador

Con rodapie/zoclo

Armario de 1 columna



Closet con maletero,
perchero y zapatera



Closet con maletero, perchero y
zapatera con puertas



Closet con perchero para vestidos con repisa inferior

Alto: 2000 mm
Ancho: 600 - 900 mm
Profundo: 400 - 600 mm

Con rodapie/zoclo

Armario de 1 columna



Closet con perchero para vestidos con repisa inferior, y puertas



Maletero (baulera)

Alto: 400 mm

Ancho: 600 - 900 mm

Profundo: 400 - 600 mm

Cubo



Closet con puertas corredizas

Alto: 2000 mm

Ancho: 1800 mm

Profundo: 600 mm

2 puertas corredizas

Armario corredero con 2
columnas (puertas apoyadas)